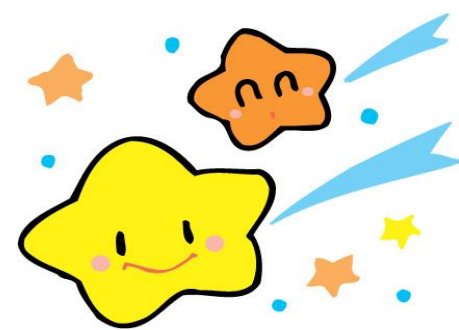


# 2024-2025 學年(N 班)入學申請安排

遞交 2024-2025 學年(\*N 班<sup>(註一)</sup>)新生申請表格：

- 1) 報名日期：2023 年 9 月 11 日(星期一)至 10 月 31 日(星期二)；
- 2) 報名時間：星期一至五(上午 9:30 至下午 12:30 及  
下午 2:00 至 4:00)  
星期六(上午 9:00 至中午 12:00)
- 3) 遞交方法：於上述時間，家長須親臨至本校遞交申請表格，請連同以下文件一併遞交：(註二:本校不接受郵寄或傳真/電郵表格)
  - 填寫本校「入學申請表」；申請人需自行於本校網址:<http://ppe.yot.org.hk> 下載申請表格；
  - 近照 1 張(請預先貼於報名表上)；
  - 出生證明書副本；**報名時帶備正本查核**
  - 針卡副本；**報名時帶備正本查核**
  - 回郵白色長信封 4 個(4 吋 X 9 吋)(請貼上\$2.2 郵費、信封面需填寫兒童姓名及通訊地址)；
- 4) 報名費：遞交申請表格時請一併繳交現金 40 元  
(無論申請成功與否，報名費概不退還)
- 5) 2024-2025 學年(N 班)新生**面試日**將於 **2024 年 1 月 13 日(星期六)**舉行；獲面試之名單將個別發信通知面試時間。  
(N 班)**獲取錄新生名單**將於 **2024 年 1 月 26 日(星期五上午 10 時正)**於本校網頁及校外張貼通告以作公佈，並在下列註冊日期及指定時間到本校繳交留位費，留位費概不退還。
- 6) 註冊日期：2024 年 1 月 29 日至 1 月 31 日(星期一至三)



**\*註一:申請 N 班新生若在 2024 年 1 月 1 日未滿 15 個月(即 2022 年 10 月 1 日或以後出生)之幼兒，將不獲面試安排，只會安排在輪候名單內。**

**備註：本校為一所長全日制學校，並不提供半日制學位，敬請家長垂注。如有任何查詢，敬請致電 24655719 與校務處聯絡。**